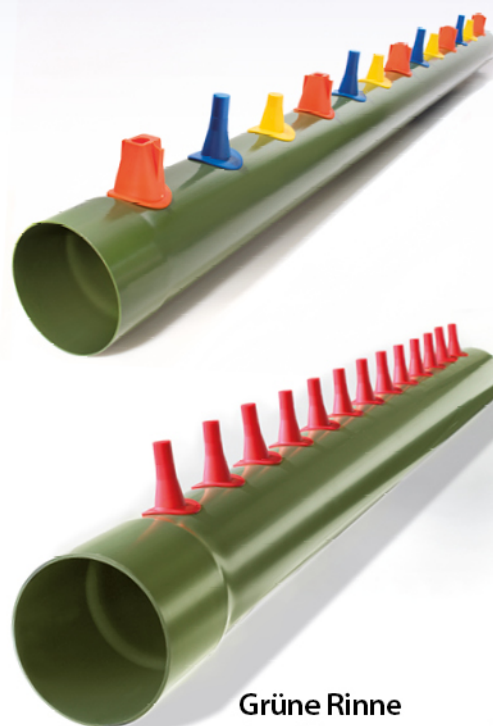


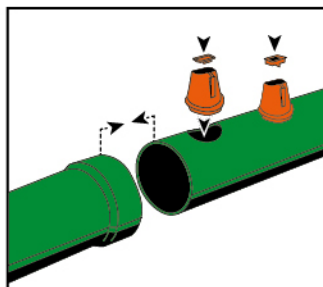
MIK Grüne Rinne

Das Entwässerungsrohr „Grüne Rinne“ bietet dem Anwender ein flexibles und einfach zu montierendes System zur Entwässerung von Stallböden, Dungstätten, Flachsilos und Kompostieranlagen. Das Rohr kann mit vier verschiedenen Tüllentypen ausgestattet werden.

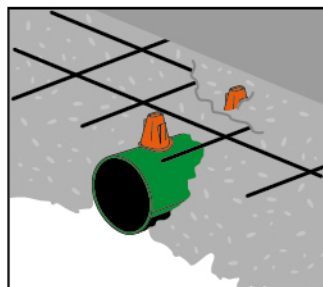
1. Das Hauptmerkmal der orangenen Tüllen ist ein spezieller Öffnungstrichter, der sich beim Einsatz von Gülleschiebern nicht so schnell zusetzt. Die Auslieferung erfolgt mit einem Schnappverschluss, der nach Abschluss der Betonarbeiten entfernt wird.
2. Die gelben Tüllen mit runder Öffnung (15 mm Durchmesser), sind besonders für die klassische Entwässerung geeignet und werden geschlossen mit Beton verfüllt und nachträglich geöffnet.
3. Die blauen Tüllen (15 mm Durchmesser) eignen sich durch die höhere Betonüberdeckung für größere Flächenlasten.
4. Die roten Tüllen (15 mm Durchmesser) eignen sich durch die höhere Betonüberdeckung für größere Flächenlasten und ist nur für die Rinne mit 160 mm Ø erhältlich.



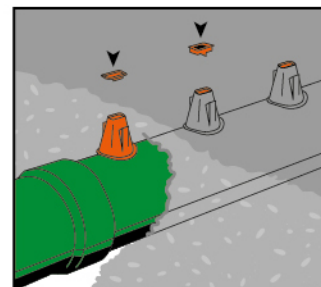
Grüne Rinne
der pfiffige Drainage-Profi



Einlauftüllen einsetzen und mit Klappdeckel verschließen.



Oberkante der Tüllen auf Fertigbetonhöhe ausrichten.



Klappdeckel eindrücken und Tüllen „öffnen“.

Vorteile

- hochwertige Ausführung
- kostengünstige Alternative zu KG Rohren
- vielseitiger Einsatz
- einfache Montage

Technische Daten

	orangene Tülle	gelbe Tülle	blaue Tülle	rote Tülle
Artikelnummer	00212	00213	00214	00218
Tüllbauhöhe in mm	51	46	71	71
Rohr-Durchmesser in mm	125			160

Ihr MIK Händler:

MIK INTERNATIONAL GmbH & Co. KG
Vertriebszentrale:
 Masselbachstr. 22 · 56235 Ransbach-Baumbach
 Fon +49 2922 885 600 · Fax +49 2922 885 670



info@mik-online.de • www.mik-online.de